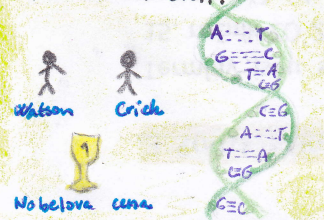


DNA: La Ω molekulární biologie

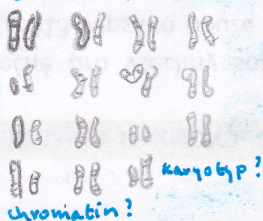
T-REPORT

TEORETICKÁ ČÁST T-EXKURZE

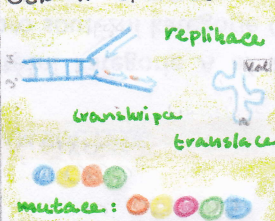
JAK VYPADÁ DNA?



chromozom?



GENOVÁ EXPRESE



PCR A SEKVENOVÁNÍ

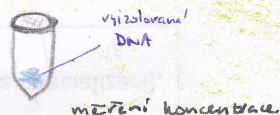
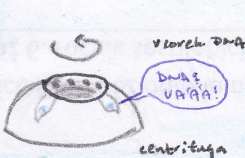


PRAKTICKÁ ČÁST

Stěr z bučální sliznice



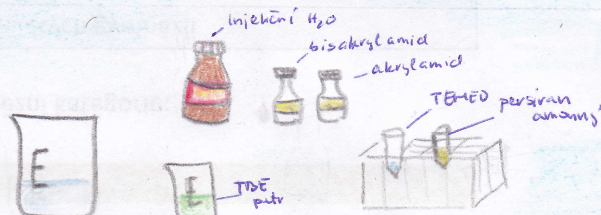
střední na centrifuge



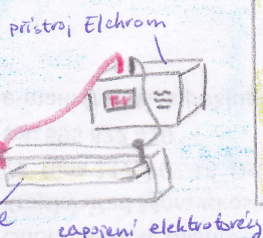
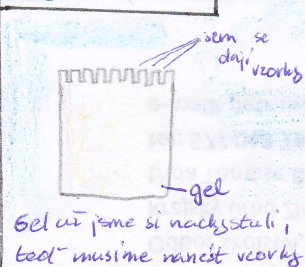
Největší bylo třeba odebrat vzorky, každá z nás dostala možnost odebrat si svoje vlastní stěry, s pomocí lektorky jsme si potom svoji DNA vylučovali a změřili její koncentraci.

Příprava polyakrylamidového gelu

Nalval na přípravu gelu zpočátku připomínal nalvaly, které vidíme v knihách o vaření – mícháme, necháme odstát, propeme, odsajeme, rozdíl je ale v přidávaném množství, to se pohybuje v desítkách ml a v gne.



Elektroforéza



Vyhodnocení fotografií gelu probíhá na PC. Gel se předtím barví stříbrem.



OHLEDNUTÍ ZA T-EXKURZÍ

V teoretické části jsem se seznámila se základními pojmy oboru, prošla jsem testem a dostala jsem šanci zúčastnit se praktické lekce. 13.5 jsme se sešli v Dětské nemocnici s usměrňováním lektorkou, v laboratorii jsme si mohli vyzkoušet spoustu věcí. Třetí slouž: „Bylo to super!“

Chtěla bych poděkovat lektorce Hgr. Edite Ošťádalové a Jarm. iže organizovali takhle akce.

22. 6. 2013, LUCIE VALENTOVÁ